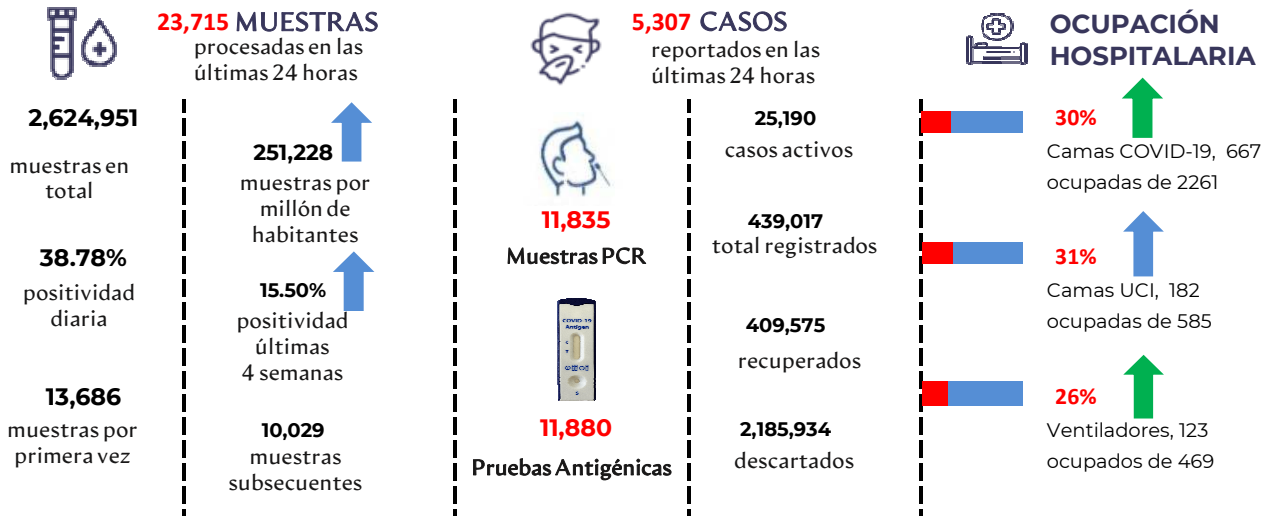
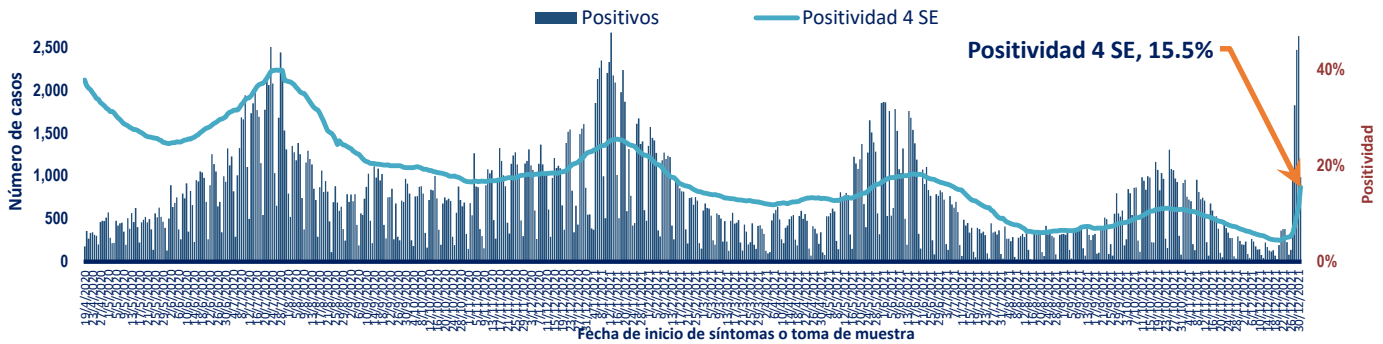


**ENFERMEDAD POR**
  
**CORONAVIRUS 2019**
  
 (COVID-19)

**SITUACIÓN EN LA REPÚBLICA DOMINICANA**



**Figura 1. Tendencia de los casos y positividad de COVID-19 en República Dominicana**



GRUPOS DE RIESGO	1,897 trabajadores de la salud	1,622 embarazadas 48,775 menores de 20 años	23.85% Fallecidos con hipertensión como comorbilidad	14.89% Fallecidos con diabetes como comorbilidad
0 DEFUNCIONES notificadas en las últimas 24 horas	0 DEFUNCIONES ocurridas en las últimas 24 horas	4,252 Defunciones en total	406.95 Mortalidad por millón de habitantes	0.97% Letalidad

**SITUACIÓN LAS AMERICAS**

**2,416,318 defunciones**  
( 559 Nuevas )

**106,734,993**  
Casos registrados

**370,384**  
Casos nuevos

**2,328.48**  
Mortalidad por millón de habitantes

**SITUACIÓN GLOBAL**

**5,454,131 defunciones**  
( 7,011 Nuevas )

**293,750,692**  
Casos registrados

**2,294,039**  
Casos nuevos

**703.12**  
Mortalidad por millón de habitantes



**Tabla 1.** Casos, defunciones y positividad por COVID-19 según provincia de residencia, República Dominicana

Provincia	Muestras procesadas <sup>a</sup>	Casos (n) <sup>b</sup>					Defunciones (n) <sup>b</sup>	
		Nuevos	Registrados	Incidencia Acumulada	Positividad (%) <sup>d</sup>	Recuperados	Últimas 24Horas	Acumulados
01 Distrito Nacional	582,491	1,609	114,731	10,998.13	20.37	105,745	0	666
02 Azua	30,355	131	5,274	2,372.94	17.55	5,014	0	42
03 Baoruco	15,282	139	2,479	2,454.33	23.77	2,124	0	16
04 Barahona	33,721	36	5,345	2,825.40	14.92	5,224	0	34
05 Dajabón	18,303	108	3,258	4,901.68	20.70	2,945	0	16
06 Duarte	72,982	110	10,008	3,348.13	15.12	9,160	0	237
07 Elías Piña	9,731	2	742	1,170.31	10.22	712	0	6
08 El Seibo	10,481	8	1,564	1,672.58	13.48	1,521	0	16
09 Espaillat	63,461	362	9,883	4,120.58	19.06	9,021	0	135
10 Independencia	15,655	30	1,732	2,964.54	14.66	1,588	0	13
11 La Altagracia	105,553	129	15,238	4,311.75	12.35	14,454	0	95
12 La Romana	93,061	79	14,969	5,491.26	14.01	14,326	0	213
13 La Vega	85,502	83	14,563	3,540.81	7.95	14,021	0	227
14 María Trinidad Sánchez	39,634	67	5,708	4,045.44	17.69	5,303	0	33
15 Monte Cristi	19,946	23	3,151	2,688.08	17.12	2,885	0	35
16 Pedernales	6,790	1	1,437	4,106.07	10.71	1,429	0	4
17 Peravia	27,075	23	4,293	2,174.40	11.12	4,096	0	77
18 Puerto Plata	104,012	145	13,104	3,932.53	14.98	11,951	0	166
19 Hermanas Mirabal	42,214	111	4,362	4,733.69	22.45	3,819	0	54
20 Samaná	15,922	36	1,501	1,338.27	6.49	1,441	0	11
21 San Cristóbal	78,049	164	14,704	2,306.77	20.01	13,753	0	238
22 San Juan	42,382	99	6,865	3,096.02	24.58	6,446	0	79
23 San Pedro de Macorís	53,091	61	7,309	2,396.66	15.13	6,947	0	65
24 Sánchez Ramírez	28,544	55	4,735	3,115.58	17.98	4,503	0	42
25 Santiago	267,976	372	46,588	4,457.46	16.05	43,402	0	659
26 Santiago Rodríguez	20,762	49	3,079	5,376.66	14.58	2,801	0	12
27 Valverde	54,163	184	6,910	3,910.14	19.16	6,250	0	53
28 Monseñor Nouel	35,394	34	4,752	2,726.68	8.17	4,559	0	57
29 Monte Plata	31,472	57	2,876	1,505.50	6.51	2,699	0	36
30 Hato Mayor	19,315	52	2,556	2,980.34	25.63	2,251	0	21
31 San Jose de Ocoa	11,042	22	1,750	3,216.62	11.96	1,658	0	30
32 Santo Domingo	508,881	901	92,487	3,182.62	15.58	86,762	0	862
99 No especificado <sup>e</sup>	81,709	25	11,064	-	-	10,765	0	2
<b>Total</b>	<b>2,624,951</b>	<b>5,307</b>	<b>439,017</b>	<b>4,201.72</b>	<b>15.50</b>	<b>409,575</b>	<b>0</b>	<b>4,252</b>

<sup>a</sup>Incluye casos positivos y negativos a SARS-CoV-2; <sup>b</sup>Incluye casos confirmados y probables; <sup>c</sup>Casos por 100,000 habitantes

<sup>d</sup>Últimas 4 semanas por fecha de confirmación de laboratorio; <sup>e</sup> Pendientes verificación territorial

Fuente: Sistema Nacional de Vigilancia Epidemiológica (SINAVE)

**Figura 2.** Defunciones COVID-19 por fecha de ocurrencia. República Dominicana

